

ООО «Проект СПиЧ»

Свидетельство № 1105-2017-7813227829-П-3 от 09 июня 2017 года

Заказчик: ООО «УКС «ИНТЕКО»

**Корпуса жилой застройки по адресу: Пересечение улицы Минской
с Киевским направлением МЖД в пойме реки Раменки – ТД «Волынская»
(ЗАО) на участках с кадастровыми номерами 77:07:0000000:4881 и**

77:07:0000000:4883, 1-я очередь строительства в составе:

- *2-й этап строительства «Корпуса 2,3 с подземными гаражами»;*
- *3-й этап строительства «Корпус 1»;*
- *4-й этап строительства «Отдельностоящий гараж Г1»*

ПРОЕКТНАЯ ДОКУМЕНТАЦИЯ

Раздел 2

Часть 1

**Схема планировочной организации земельного участка
(с выделением первой очереди строительства)**

Этап строительства 2,3,4.

17/079-П-ПЗУ1

Том 2.1

Москва 2017

ООО «Проект СПиЧ»

Свидетельство № 1105-2017-7813227829-П-3 от 09 июня 2017 года

Заказчик: ООО «УКС «ИНТЕКО»

Корпуса жилой застройки по адресу: Пересечение улицы Минской с Киевским направлением МЖД в пойме реки Раменки – ТД «Волынская» (ЗАО) на участках с кадастровыми номерами 77:07:0000000:4881 и

77:07:0000000:4883, 1-я очередь строительства в составе:

- 2-й этап строительства «Корпуса 2,3 с подземными гаражами»;
- 3-й этап строительства «Корпус 1»;
- 4-й этап строительства «Отдельностоящий гараж Г1»

ПРОЕКТНАЯ ДОКУМЕНТАЦИЯ

Раздел 2

Часть 1

**Схема планировочной организации земельного участка
(с выделением первой очереди строительства)**

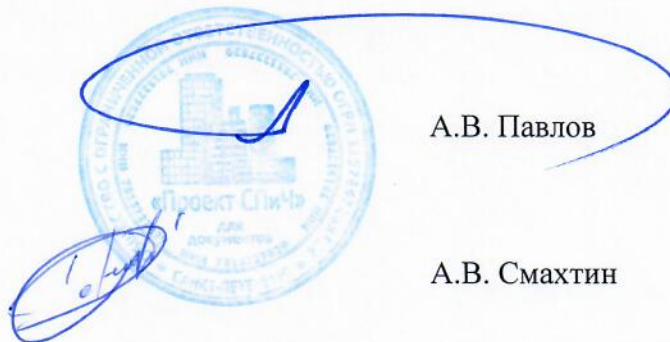
Этап строительства 2,3,4.

17/079-П-ПЗУ1

Том 2.1

Генеральный директор
ООО «Проект СПиЧ»

ГИП



А.В. Павлов

А.В. Смахтин

Москва 2017

Состав разделов проектной документации

Состав разделов проектной документации см. Том 1.1

Инв.№ подл.	Подл. и дата	Взам.инв.№					17/079-П		Лист
Изм.	Кол.уч.	Лист	№ док.	Подп.	Дата				

Гарантийная запись главного инженера

Проектная документация разработана в соответствии с градостроительным планом земельного участка, заданием на проектирование, градостроительным регламентом, техническими регламентами, в том числе устанавливающими требования по обеспечению безопасной эксплуатации зданий, строений, сооружений и безопасного использования прилегающих к ним территорий, и с соблюдением технических условий.

Главный инженер проекта



А. Смахин

Пояснительная записка

1. Характеристики земельного участка.

Участок общей площадью 19,45 га под размещение жилой застройки с наземными паркингами, инженерными сетями и объектами инженерной инфраструктуры состоит из 2-х смежных участков с кадастровыми номерами 77:07:0000000:4881 площадью 93900 м². и 77:07:0000000:4883 площадью 100569 м². и расположен по адресу: Пересечение улицы Минской с Киевским направлением МЖД в пойме реки Раменки – ТД «Волынская» (ЗАО)

Участок 1 очереди строительства площадью 3,7550 га выделен в составе участков с кадастровыми номерами 77:07:0000000:4883 и 77:07:0000000:4881 (ГПЗУ № RU 77-183000-021471 и ГПЗУ № RU 77-183000-021382) и ограничен:





- с севера – участками под размещение проектируемых инженерных сооружений (переходный пункт ЛЭП 110 кВ, очистные сооружения поверхностного стока, канализационная насосная станция перекачки);

- с востока – пойма реки Раменки;

- с юга – незастроенной территорией, перспективной застройкой второй очереди строительства;

- с запада и северо-запада- проектируемой автомагистралью «Южный Дублер Кутузовского проспекта» (ЮДКП) (положительное заключение экспертизы рег.№ 77-1-1-3-0684-17).

В настоящее время по участку с севера на юг проходят сети и опоры ЛЭП 110 и 220 кВ и газ d-600. Другие строения отсутствуют.

Взам.инв.№		Подп. и дата							
Изм.	Кол.уч.	Лист	№ док.	Подп.	Дата	17/079-П-ПЗУ1-ПЗ			
Инв.№ подл.	ГИП	Смахтин			01.18	Пояснительная записка	Статья	Лист	Листов
	ГАП	Чернышев			01.18		П	1	11
	ГИП ГП	Борисов			01.18		ООО «Проект СПиЧ»		
	Разработал	Игольникова			01.18				

Рельеф проектируемой территории сложный; перепад отметок составляет порядка 10,5 метров от 129,85 на юге до 140,50 на севере.

Объектов, включенных в Единый государственный реестр объектов культурного наследия (памятников истории и культуры) народов РФ, не имеется.

1 очередь строительства состоит из этапов строительства:

2 этап строительства – Жилые корпуса №2 и №3 с подземным гаражом, сооружения КНС (том 2.2 шифр 17/079-П-ПЗУ2 ООО «СтройЭнергоСеть»);

3 этап строительства – Жилой корпус №1;

4 этап строительства – Наземно-подземный гараж Г1.

Местоположение территории приведено на чертеже "Ситуационный план М 1:2000" 17/079-П-ПЗУ лист 1.

Площадь участка проектирования **2 этапа** под размещение корпусов №2 и №3 с подземным паркингом составляет 2,1083 га (входит в состав участков ГПЗУ № RU 77-183000-021471 и ГПЗУ № RU 77- 183000 -021382) и ограничен :

- с севера – участками проектируемых инженерных сооружений (переходный пункт ЛЭП 110 кВ, очистные сооружения поверхностного стока, канализационная насосная станция перекачки);

- с востока – пойма реки Раменки;

- с юга – незастроенной территорией, перспективной застройкой второй очереди строительства;

- с запада участком 3 этапа строительства.

Рельеф участка 2 этапа активный, падение происходит с северо-запада на юг, юго-восток и северо-восток. Перепад отметок составляет 8,95 м от 138,80 до 129,85.

Площадь участка проектирования **3 этапа** под размещение корпуса №1 составляет 0,9041 га (входит в состав ГПЗУ № RU 77-183000-021471 и ГПЗУ № RU 77- 183000 -021382) и ограничен:

- с севера – участком 2-го этапа строительства;

- с запада – участком внутриквартального проезда (проект «ЦНИЭП Жилища»);

- с юга – незастроенной территорией, перспективной застройкой второй очереди строительства;

- с востока – участком 2 очереди строительства.

Рельеф участка характеризуется активным падением с северо-запада на север, северо-восток и юг. Перепад отметок составляет около 10,7 метра от 140,62 до 129,90.

Площадь участка проектирования **4 этапа** под размещение наземно-подземного гаража Г1 составляет 0,7999 га (ГПЗУ № RU 77-183000-021471) и ограничен:

- с севера и востока – внутриквартальным проездом (проект «ЦНИЭП Жилища»);

- с запада – автомагистралью ЮДКП (проект АО «Моспроект-3»);

Взам. инв. №		Подп. и дата	Инв. № подл.							Лист
	17/079-П-ПЗУ1-ПЗ						2			
Изм.	Колуч.	Лист	№ док.	Подп.	Дата					

- с юга – незастроенной территорией, перспективной застройкой второй очереди строительства.

Рельеф участка сильно пересеченный, падение рельефа происходит с северо-востока на запад и юг. Перепад составляет 11 метров от 140,90 до 129,90.

2. Границы санитарно-защитных зон.

В настоящее время по участку проектирования проходят сети ЛЭП имеющие СЗЗ, в связи с чем они подлежат выносу и перекладке (проект АО «Моспроект-3» шифр 8661-16-1.6-ППО-2.1.1 Этап 1.6 Переустройство ВЛ 110-220 кВ. Положительное заключение экспертизы № 77-1-1-3-214-17).

Проектом предполагается размещение объектов, имеющих СЗЗ:

- гараж Г1 емкостью 750 м/м (на западе рассматриваемого участка);
- очистные сооружения поверхностных сточных вод (на севере, за границей 1-ой очереди строительства);
- закрытый переходный пункт (на севере, за границей 1-ой очереди строительства);
- канализационная насосная станция (на севере, за границей 1-ой очереди строительства).

Жилая застройка размещена с учетом СЗЗ.

Проектируемый гараж (Корпус Г1) согласно ГПЗУ расположен на участке №6 жилищно-коммунального функционального вида. В составе проекта разработана оценка влияния проектируемого гаража Г1 на проектируемую жилую застройку. Проект выполнен ООО «АСК КПО Жилтрансстрой». Расчетная интегральная Санитарно-защитная зона корпуса Г1 согласно проекту ООО «АСК КПО Жилтрансстрой» Том 8.1.1. шифр 17/079-П-ООС1.1 составляет: на севере и юге – 50м; на северо-востоке и юго-востоке – 19м; на востоке -10 м; на западе – 5м; на юго-западе и северо-западе – 8м.

Жилая застройка и другие нормируемые территории располагаются за границей интегральной расчетной санитарно-защитной зоны корпуса Г1 по факторам химического загрязнения атмосферного воздуха и акустического воздействия (Том 8.1.1., шифр 17/079-П-ООС1.1).

СЗЗ очистных отображена согласно проекту АО «Моспроект-3», положительное заключение МГЭ Рег.№ 77-1-1-3-2028-1, и составляет 50м.

СЗЗ от КНС, согласно проекту ООО «СтройЭнергоСеть» Том 8.3 шифр 482И-17-ООС3 составляет 20м.

3. Инженерная подготовка территории

По участку этапа 2 и 3 проходят высоковольтные линии электропередач 110 и 220 кВ, подлежащие выносу. Проектные решения разработаны АО «Моспроект-3» и представлены в проекте шифр 8661-16-1.6-ППО-2.1.1 Этап 1.6 Переустройство ВЛ 110-220 КВ. (положительное заключение экспертизы № 77-1-1-3-2014-17).

Взам. инв. №							Лист
	Подп. и дата						
Инв. № подл.							
		Изм.	Колуч.	Лист	№ док.	Подп.	Дата

17/079-П-ПЗУ1-ПЗ

В границе этапа 4 на западе участка проходит газ D-600, давлением менее 3 атм., подлежащий перекладке (по отдельному проекту).

Древесно-кустарниковые насаждения, попадающие в границу первой очереди строительства, подлежат вырубке (проект дендрологии, выполненный ООО «АСК КПО Жилтрансстрой»).

4. Планировочная организация земельного участка

Основные планировочные решения генерального плана приняты с учётом конфигурации отведённой территории, рельефа местности, концепции, утверждённой Заказчиком, проекта УДС (проект ЦНИИЭП Жилища) и проекта выноса КВЛ 110 и 220 кВ (положительное заключение экспертизы № 77-1-1-3-214-17). Согласно ППМ от 24 февраля 2009г №125-ПП «О проекте планировки по застройке земельного участка по адресу: пересечение ул. Минской с Киевским направлением МЖД в пойме реки Раменки – ТД «Волынская» ЗАО » для обеспечения жителей дошкольными и общеобразовательными учреждениями в нормативных радиусах доступности будут предусмотрены: 2 школы общей вместимостью 1100 мест и 3 детских сада общей емкостью на 470 мест.

В 1-ую очередь строительства входят:

этап 2 - два 12-ти этажных двухсекционных жилых дома (К2 и К3) на общем подземном паркинге вместимостью 153 м/м, ТП1, отдельно стоящее здание КПП, сооружения КНС (том 2.2 шифр 17/079-П-ПЗУ2 ООО «СтройЭнергоСеть»);

этап 3 - шестисекционный отдельно стоящий корпус К1 с первым нежилым этажом, в котором расположены арендные помещения, и ТП2. Каждое нежилое помещение имеет свой обособленный вход с улицы.

этап 4 – отдельно стоящий наземно-подземный гараж-стоянка на 750 м/м с одним подземным и шестью надземными этажами.

Проектом предусматривается устройство проездов шириной 6 метров. Вдоль проездов запроектированы тротуары шириной 2-4 метра.

Территория застройки первой очереди имеет постоянное ограждение на период эксплуатации объекта, в том числе временное ограждение на границе со второй очередью застройки, на период её строительства. Для контроля въезда, с северной стороны участка жилой застройки предусмотрено некапитальное строение КПП и автоматический шлагбаум.

Ширина проездов и тротуаров с возможностью проезда запроектирована в соответствии с действующими противопожарными нормативами и СТУ. Конструкции проездов и тротуаров с возможностью проезда запроектированные на территории 2-3-го Этапов строительства предусмотрены на расчетную нагрузку от пожарной техники 21 тонна на ось, а конструкции проездов и тротуаров с возможностью проезда запроектированные на территории 4-го Этапа строительства предусмотрены на расчетную нагрузку от пожарной техники 16 тонн на ось. Тупиковые проезды (до ввода в эксплуатацию 2 очереди строительства) заканчиваются временными разворотными площадками для пожарной техники 15х15 м.

Взам. инв. №							Лист
Подп. и дата							Лист
Инв. № подл.							Лист
Изм.	Колуч.	Лист	№ док.	Подп.	Дата	17/079-П-ПЗУ1-ПЗ	
						4	

На территории запроектированы площадки различного функционального назначения:

- площадки для игр детей;
- площадки для отдыха взрослых;
- площадки для занятий физкультурой.

Мусоропровод в корпусах не предусмотрен. На первых этажах предусмотрены помещения для сбора мусора, куда жильцы относят мусор сами.

Дополнительно на специальных площадках установлены контейнеры для сбора мусора.

Вывоз отходов из помещений и контейнеров на городские полигоны или специализированные предприятия осуществляется ежедневно специализированным транспортом. (решение по мусороудалению подробнее см. Подраздел 5.6 «Технологические решения»).

Основные планировочные решения и технико-экономические показатели по генплану приведены на чертеже "Генеральный план М 1:500" 17/079-П-ПЗУ1 лист 2.

5. Техничко-экономические показатели земельного участка

Согласно ГПЗУ № RU 77-183000-021382 основные виды разрешенного использования земельного участка: средне этажная и многоэтажная жилая застройка (высотная застройка), обслуживание жилой застройки, объекты гаражного назначения, банковская и страховая деятельность, спорт, земельные участки общего пользования. На участке разрешено размещение зданий, строений и сооружений с предельной высотой 55м., максимальный процент застройки не установлен, суммарная поэтажная площадь в габаритах наружных стен – 217726 м².

Согласно ГПЗУ № RU 77-183000-021471 основные виды разрешенного использования участка №6 (участок под гараж Г1): объекты гаражного назначения, коммунальное обслуживание, обслуживание автотранспорта, автомобильный транспорт и территории общего пользования. Максимальный процент застройки не установлен, предельная высота зданий и сооружений- 25м, суммарная поэтажная площадь в габаритах наружных стен – 71585 кв.м. Основные виды разрешенного использования участка №7 (внутриквартальные проезд): коммунальное обслуживание, автомобильный транспорт и территории общего пользования. Максимальный процент застройки – 0%, предельное количество этажей – 0.

Суммарная поэтажная площадь объектов 1-ой очереди строительства в габаритах наружных стен – 88613 кв.м, общая площадь квартир без учета летних помещений – 43729 м².

(см. раздел АР).

Количество машиномест в подземной автостоянке под корпусами 2 и 3 – 153, в проектируемой наземно-подземной 6-ти этажной автостоянке -750 машино-мест.

Взам. инв. №		Подп. и дата	Инв. № подл.							Лист
	17/079-П-ПЗУ1-ПЗ						5			
	Изм.	Колуч.	Лист	№ док.	Подп.	Дата				

Баланс территории

Таблица №1.

№ п/п	Наименование	Ед. изм.	Показатели				
			2этап	3этап	4этап	Всего 1 оч	%
1	Площадь участка	га	2,1083	0,9041	0,7999	3,8123	100
	- площадь участка под размещение КНС	м ²	(506)			(506)	
2	Площадь застройки всего, в т.ч.:	м ²	2081	2814	3483	8378	22
	- площадь застройки Корпус 1		-	(2814)	-	(2814)	
	- площадь застройки Корпус 2		(1028)	-	-	(1028)	
	- площадь застройки Корпус 3		(1053)	-	-	(1053)	
	- гараж комплекс Г-1		-	-	(3483)	(3483)	
3	Площадь твердых покрытий всего, в т.ч.:	м ²	8554	3388	1835	13780	36
	- на кровле гаража		(1897)			(1897)	
4	Площадь озеленения всего, в т.ч.:	м ²	9942	2839	2681	15459	42
	- на кровле гаража		(2771)			(2769)	

6. Схема транспортных коммуникаций

Транспортное обслуживание жилой застройки ТД «Волынская» ЗАО предусматривается с внутриквартального проезда вдоль ЮДКП, далее на проектируемые проезд 6095 с выездом на Мосфильмовскую улицу.

Расчет обеспеченности местами организованного хранения автотранспорта

Расчёт выполнен в соответствии с СП 42.13330-2011.

Уровень автомобилизации - 350 машин на 1000 жителей.

Этап 2.

Общая площадь квартир – 16201 кв.м. (8109 кв.м.– корпус К2 и 8092 кв.м. – корпус К3)

Количество жителей составит – 405 чел.

1. Количество машиномест постоянного хранения:

$$N_{\text{жителей}} \cdot U \cdot 0,9 = 405 \cdot 350 / 1000 \cdot 0,9 = 127 \text{ м/м}$$

2. Количество машиномест временного хранения (гостевые):

$$N_{\text{жителей}} \cdot U \cdot 0,25 = 405 \cdot 350 / 1000 \cdot 0,25 = 35 \text{ м/м}$$

Итого по 2-му этапу необходимо **162 м/м**.

Проектом предусмотрено размещение **194 м/м**, из них:

- в подземной автостоянке – **153 м/м**;

- на открытых автостоянках – **41 м/м**, в т.ч. **8 м/м** для инвалидов (из них 6 м/м для МГН группы М4). **6 м/м** на открытых автостоянках из 41 м/м предназначено для автомобилей 3-го этапа строительства, из них **2 м/м** для МГН группы М4.

Взам. инв. №		Подп. и дата	Инв. № подл.							Лист
	17/079-П-ПЗУ1-ПЗ						6			
Изм.	Колуч.	Лист	№ док.	Подп.	Дата					

2. Для отдыха взрослых площадью 227 м²;
3. Для занятий физкультурой площадью 897 м².

Все площадки предусмотрены в составе второго этапа строительства, с учетом использования жителями корпусов К1, К2 и К3.

Все площадки оборудованы малыми архитектурными формами.

Свободные участки территории озеленяются. Озеленение придомовой территории предусматривает размещение деревьев, кустарников в живых изгородях и групповой посадке, а также устройство газона. Породный состав подобран в соответствии с рекомендациями отдела мониторинга зеленых насаждений г. Москвы по «Ассортименту древесно-кустарниковых растений, рекомендуемых в различных типах и категориях озеленения в г. Москве и Московской области».

При посадке кустарников в ямы и траншеи вносится плодородный растительный грунт 100%. Для стимулирования роста корневой системы посаженных растений и улучшения их приживаемости в послепосадочный период применяются биостимуляторы типа «Биоплекс», а по периметру приствольного круга – комплексные удобрения, содержащие, кроме основных элементов питания, микроэлементы.

Толщина растительной земли для устройства газона принята 20 см, для устройства цветников – не менее 30 см.

Для посадки кустарников на кровле подземной части здания в проекте предусмотрено устройство слоя из почвенного субстрата толщиной 0,70 м.

Проектные решения по благоустройству и озеленению территории с ведомостями представлены на листе 5 «План благоустройства и озеленения. М1:500» (17/079-П-ПЗУ1).

Инв.№ подл.	Подп. и дата	Взам. инв.№							Лист
									10
			17/079-П-ПЗУ1-ПЗ						
Изм.	Кол.ч.	Лист	№ док.	Подп.	Дата				

9. Нормативные и технические документы, используемые при подготовке проектной документации

1. ГПЗУ № RU 77-183000-021471 от 30.12.2016 и ГПЗУ № RU 77- 183000 - 021382 от 06.04.2017г.

2. «Специальные технические условия на проектирование противопожарной защиты объекта: Жилая застройка по адресу: г.Москва, пересечение улицы Минской с Киевским направлением МЖД в пойме реки Раменки – ТД «Волынская» ЗАО ООО «Консалт 01», 2017г.

3. Расчет сокращения СЗЗ от гаража Г1 Проект ООО «АСК КПО Жилтрансстрой»

4. СП 4.13130.2009 «Системы противопожарной защиты. Ограничение распространения пожара на объектах защиты».

5. СП 42.13330.2011 «Градостроительство. Планировка и застройка городских и сельских поселений».

6. СП 59.13330.2012 «Доступность зданий и сооружений для маломобильных групп населения».

7. СП 113.13330.2012 «Стоянки автомобилей».

8. СанПиН 2.2.1/2.1.1.1200-03 «Санитарно-защитные зоны и санитарная классификация предприятий, сооружений и иных объектов».

9. СанПиН 2.2.1/2.1.1.1076-01 «Гигиенические требования к инсоляции и солнцезащите помещений жилых и общественных зданий и территорий».

10. СанПиН 2.4.1.3049-13 «Санитарно-эпидемиологические требования к устройству, содержанию и организации режима работы дошкольных образовательных организаций».

11. ТСН 31-307-2006 (МГСН 4.07-05) «Дошкольные образовательные учреждения».

12. ТСН 30-304-2000 (МГСН 1.01-99) «Нормы и правила проектирования планировки и застройки г. Москвы»

13. ТСН 30-307-2002(МГСН 1.02-02) «Нормы и правила проектирования комплексного благоустройства на территории города Москвы».

Инд. № подл.						17/079-П-ПЗУ1-ПЗ	Лист
							11
Подп. и дата							
Взам. инв. №							
	Изм.	Колуч.	Лист	№ док.	Подп.	Дата	



ГИЛЬДИЯ АРХИТЕКТОРОВ И ИНЖЕНЕРОВ

Саморегулируемая организация, основанная на членстве лиц,
осуществляющих подготовку проектной документации

Ассоциация

«ГИЛЬДИЯ АРХИТЕКТОРОВ И ИНЖЕНЕРОВ»

123100, г. Москва, Шмитовский проезд, д. 3, стр. 1, www.garhi.ru

№ СРО-П-003-18052009

СВИДЕТЕЛЬСТВО

о допуске к определенному виду или видам работ, которые
оказывают влияние на безопасность объектов капитального
строительства

9 июня 2017 г.

№ 1105-2017-7813227829-П-3

г. Москва

Выдано члену саморегулируемой организации

Общество с ограниченной ответственностью «Проект СПиЧ»

ОГРН 1157847268358

ИНН 7813227829

197022, г. Санкт-Петербург, проспект Медиков, д. 5, лит. В, помещ. 7Н

Основание выдачи свидетельства

Решение Совета Ассоциации ГАРХИ, протокол № 174 от 8 июня 2017 г.

Настоящим свидетельством подтверждается право на выполнение указанных в приложении к настоящему
свидетельству работ, которые оказывают влияние на безопасность объектов капитального строительства.

Начало действия с 9 июня 2017 г.

Свидетельство без приложения недействительно.

Свидетельство выдано без ограничения срока и территории его действия в пределах Российской Федерации.

Председатель Совета Ассоциации ГАРХИ

Д. В. Александров

Исполнительный директор Ассоциации ГАРХИ

Л. Пастернак



ПРИЛОЖЕНИЕ К СВИДЕТЕЛЬСТВУ
о допуске к определенному виду или видам работ,
которые оказывают влияние на безопасность
объектов капитального строительства
от 9 июня 2017 г. № 1105-2017-7813227829-П-3

ПЕРЕЧЕНЬ

видов работ, которые оказывают влияние на безопасность объектов капитального строительства (кроме особо опасных и технически сложных объектов, объектов использования атомной энергии), свидетельство о допуске к которым имеет член Ассоциации «Гильдия архитекторов и инженеров»

Общество с ограниченной ответственностью «Проект СПиЧ»

№	Наименование видов работ по проектированию зданий и сооружений I, II и III уровней ответственности
1.	Работы по подготовке схемы планировочной организации земельного участка
1.1.	Работы по подготовке генерального плана земельного участка
1.2.	Работы по подготовке схемы планировочной организации трассы линейного объекта
1.3.	Работы по подготовке схемы планировочной организации полосы отвода линейного сооружения
2.	Работы по подготовке архитектурных решений
3.	Работы по подготовке конструктивных решений
6.	Работы по подготовке технологических решений
6.1.	Работы по подготовке технологических решений жилых зданий и их комплексов
6.2.	Работы по подготовке технологических решений общественных зданий и сооружений и их комплексов
8.	Работы по подготовке проектов организации строительства, сносу и демонтажу зданий и сооружений, продлению срока эксплуатации и консервации
9.	Работы по подготовке проектов мероприятий по охране окружающей среды
10.	Работы по подготовке проектов мероприятий по обеспечению пожарной безопасности
11.	Работы по подготовке проектов мероприятий по обеспечению доступа маломобильных групп населения
13.	Работы по организации подготовки проектной документации привлекаемым застройщиком или заказчиком на основании договора юридическим лицом или индивидуальным предпринимателем (генеральным проектировщиком)

Общество с ограниченной ответственностью «Проект СПиЧ»

вправе выполнять подготовку проектной документации, стоимость которой по договору подряда на подготовку проектной документации не превышает 300 000 000 (триста миллионов) рублей.

- * Повышенный уровень ответственности – особо опасные и технически сложные объекты капитального строительства, предусмотренные ст. 48.1 Градостроительного кодекса РФ
- * I уровень ответственности – уникальные объекты капитального строительства в соответствии со ст. 48.1 Градостроительного кодекса РФ
- * II уровень ответственности – объекты капитального строительства, не являющиеся особо опасными, технически сложными и уникальными, требующие прохождения государственной экспертизы в соответствии с Градостроительным кодексом РФ
- * III уровень ответственности – объекты капитального строительства, не требующие прохождения государственной экспертизы в соответствии с Градостроительным кодексом РФ

Председатель Совета Ассоциации ГАРХИ

Д. В. Александров

Исполнительный директор Ассоциации ГАРХИ

Г. Л. Пастернак



Экспликация зданий и сооружений

Номер на плане	Наименование	Примечание
1	Многоквартирный жилой дом (Корпус №1)	Проектируемый 3 этап 1 очередь
2	Многоквартирный жилой дом (Корпус №2)	Проектируемый 2 этап 1 очередь
3	Многоквартирный жилой дом (Корпус №3)	Проектируемый 4 этап 1 очередь
Г-1	Гараж, 6 эт.	по отдельному договору (2 этап 1 оч строительства)
ТП № 1	Трансформаторная подстанция, БРП	по отдельному договору (3 этап 1 оч строительства)
ТП № 2	Трансформаторная подстанция	Проектируемый 2 этап 1 очередь
КПП1	Контрольно-пропускной пункт	Проектируемый 2 очередь строительства
4	Многоквартирный жилой дом (Корпус №4)	
5	Многоквартирный жилой дом (Корпус №5)	
6	Многоквартирный жилой дом (Корпус №6)	
7	Многоквартирный жилой дом (Корпус №7)	Перспективная застройка 2 очередь строительства
8	Многоквартирный жилой дом (Корпус №8)	
9	Многоквартирный жилой дом (Корпус №9)	
10	Многоквартирный жилой дом (Корпус №10)	
ТП № 3,5,6	Трансформаторные подстанции	по отдельному договору 2 очередь строительства
ТП № 4	Трансформаторная подстанция, БРП	
11	Многоквартирный жилой дом (Корпус №11)	
12	Многоквартирный жилой дом (Корпус №12)	Перспективная застройка 3 очередь строительства
13	Многоквартирный жилой дом (Корпус №13)	
14	Многоквартирный жилой дом (Корпус №14)	
Г-2	Гараж	
ТП № 7,9	Трансформаторные подстанции	по отдельному договору 3 очередь строительства
ТП № 8	Трансформаторная подстанция, БРП	
ОС	Очистные сооружения поверхностных сточных вод №1	проект 1 оч. 1 этап заключение №2262-17/МГЭ/10780-2/1 рег. № 77-1-1-3-2028-17
ЗПП	Закрытый переходный пункт	проект 1 оч. 1 этап заключение №2242-17/МГЭ/10789-2/1 рег. № 77-1-1-3-2014-17
КНС	Канализационная насосная станция	Проект ООО "СтройЭнергоСеть" 2 этап 1 очередь строительства
РП-1	Распределительная подстанция	По отдельному договору

СХЕМА РАСПОЛОЖЕНИЯ УЧАСТКОВ ПРОЕКТИРОВАНИЯ

Граница участка по ГПЗУ № RU77-183000-021471 с кадастровым номером 77:07:0000000:4883

Границы участка по ГПЗУ № RU77-183000-021382 с кадастровым номером 77:07:0000000:4881

3 этап 1 очередь строительства
2 этап 1 очередь строительства
4 этап 1 очередь строительства

Вариант 2

Условные обозначения

- - граница участка по ГПЗУ № RU77-183000-021471 с кадастровым номером 77:07:0000000:4883
- - границы участка по ГПЗУ № RU77-183000-021382 с кадастровым номером 77:07:0000000:4881
- - граница 2 этап 1 очередь строительства
- - граница 3 этап 1 очередь строительства
- - граница 4 этап 1 очередь строительства
- - - - граница участка под размещение КНС(входит в состав 2 этапа 1 очереди строительства том 2.2 шифр 17/079-П-ПЗУ2 ООО "СтройЭнергоСеть")
- - Санитарно-защитные зона (СЗЗ) КНС (Том 8.3, шифр 482И-17-ООС3 ООО "СтройЭнергоСеть")
- - Санитарно-защитная зона (СЗЗ) ЛОС (согласно проекту АО "Моспроект-3", положительное заключение МГЭ Рег.№ 77-1-1-3-2028-17)
- - Санитарно-защитная зона(СЗЗ) Гараж Г1 (Том 8.1.1., шифр 17/079-П-ООС1.1 ООО "АСК КПО Жилтрансстрой")
- - проектируемые здания и сооружения (1 очередь строительства (ось линии - фасад))
- - - - контур подземного гаража (ось линии-наружная грань)
- - перспективная застройка
- тротуар с возможностью проезда спецтранспорта
- - проектируемое озеленение
- - ЮДКП (проект АО "Моспроект-3")
- - внутриквартальный проезд (проект "ЦНИЭП Жилища")

				Заказчик ООО "УКС "ИНТЕКО" 17/079-П-ПЗУ1	
				Корпуса жилой застройки по адресу: г. Москва, пересечение улицы Минской с Киевским направлением МЖД в пойме реки Раменка - ТД «Болыньская» (ЗАО) на участках с кадастровыми номерами 77:07:0000000:4881 и 77:07:0000000:4883, 1-ая очередь строительства Этапы 2,3,4	
Изм.	Кол. уч.	Лист	№ док.	Подпись	Дата
ГИП		Смахтин			
ГАП		Чернышев			
ГИП П		Борисов			
РГИ П		Сосулин			
Разраб.		Игольникова			02.18
Схема планировочной организации земельного участка				Стадия	Лист
				П	1
				Листов	
				5	
Ситуационный план М 1:2000				ООО "Проект СПИЧ"	

Име. № подл. Подп. и дата. Взамен инв. №

Номер на плане	Наименование	Примечание
1	Многоквартирный жилой дом (Корпус №1)	Проектируемый 3 этап 1 очередь
2	Многоквартирный жилой дом (Корпус №2)	Проектируемый 2 этап 1 очередь
3	Многоквартирный жилой дом (Корпус №3)	Проектируемый 2 этап 1 очередь
Г-1	Гараж, 6 эт.	Проектируемый 4 этап 1 очередь по отдельному договору (2 этап 1 оч строительства)
ТП №1	Трансформаторная подстанция, БРП	по отдельному договору (3 этап 1 оч строительства)
ТП №2	Трансформаторная подстанция	по отдельному договору (3 этап 1 оч строительства)
КПП1	Контрольно-пропускной пункт	2 этап 1 очередь
ОС	Очистные сооружения	Проект 1 оч. 13.02.2016г. Заключение №2262-17/МГЭ/10780-2/1 от 18.05.2015 №294-ПП «Об утверждении порядка формирования одобрения (разрешения) на проведение земляных работ, установку временных ограждений, размещение временных объектов в городе (Москве)»
ЗПП	Закрытый переходной пункт	Проект 1 оч. 13.02.2016г. Заключение №2262-17/МГЭ/10780-2/1 от 18.05.2015 №294-ПП «Об утверждении порядка формирования одобрения (разрешения) на проведение земляных работ, установку временных ограждений, размещение временных объектов в городе (Москве)»
КНС	Канализационная насосная станция	Проект ООО "СтройЭнергоСеть" 23 этап 1 очередь строительства

Баланс территории 1 очереди строительства

№п/п	Наименование	Ед. Изм.	Количество							
			2 этап 1 оч	3 этап 1 оч	4 этап 1 оч	Всего 1 оч				
1	Площадь участка, в т.ч.:	га	2,1083	100%	0,9041	100%	0,7999	100%	3,8123	100%
	- площадь участка под размещение КНС	м²	(506)						(506)	
2	Площадь застройки всего в т.ч.:	м²	2081	10%	2814	31%	3483	44%	8378	22%
	- площадь застройки Корпус 1	м²			(2814)				(2814)	
	- площадь застройки Корпус 2	м²	(1028)						(1028)	
	- площадь застройки Корпус 3	м²	(1053)						(1053)	
	- гаражный комплекс Г-1	м²					(3483)		(3483)	
3	Площадь твердых покрытий всего, в т.ч.:	м²	8554	42%	3388	38%	1835	23%	13777	36%
	- на кровле гаража	м²	(1897)						(1897)	
4	Площадь озеленения всего, в т.ч.:	м²	9942	48%	2839	31%	2681	33%	15462	42%
	- на кровле гаража	м²	(2771)						(2771)	

Условные обозначения

- граница участка по ПТЗУ № RU77-183000-021471 с кадастровым номером 77:07:0000000:4883
- границы участка по ПТЗУ № RU77-183000-021382 с кадастровым номером 77:07:0000000:4881
- граница 2 этап 1 очередь строительства
- граница 3 этап 1 очередь строительства
- граница 4 этап 1 очередь строительства
- граница участка под размещение КНС(входит в состав 2 этапа 1 очереди строительства том 2.2 шифр 17/079-П-ПЗУ2 ООО "СтройЭнергоСеть")
- ограждение 1 очереди строительства постоянное
- ограждение стилобата 1 очереди строительства
- ограждение 1 очереди строительства временное (до ввода 2-ой очереди в эксплуатацию)
- проектируемые здания и сооружения 1 очереди строительства (ось линии - фасад)
- контур подземного гаража (ось линии-наружная грань)
- тротуар с возможностью проезда спецтранспорта
- площадка для установки пожарной техники
- парковка
- машиноместа для маломобильных групп населения категории М1-М3
- машиноместа для маломобильных групп населения категории М4
- машиноместа для маломобильных групп населения 2-ой очереди строительства после ликвидации временного разворотного кармана 1-ой очереди
- направление движения транспортных потоков (в т.ч. для пожарной техники)
- направление движения спецтехники (в т.ч. для пожарной техники)
- временный откос (до ввода 2-ой очереди в эксплуатацию)
- откос проектируемый
- проектируемый пандус
- проектируемая лестница
- проектируемый дождеприемный лоток
- проектируемые подпорные стены
- Проектные решения АО "Моспроект-3" "Южный дублер Кутузовского проспекта (в т.ч. участок от Минской улицы до Мосфильмовской улицы), выезд с ул.Поклонной на Южный дублер Кутузовского проспекта.)
- проектируемый внутриквартальный проезд (проект ЦНИЭП Жилища)

Условные обозначения площадок

- Д - площадка для игр детей
- Ф - площадка для занятий физкультурой
- В - площадка для тихого отдыха взрослого населения
- М - площадка для установки мусорных контейнеров
- Входы:
 - ▲ - в жилые помещения
 - ▲ - мусорокамеры
 - ▲ - эвакуация/служебные
 - ▲ - арендные помещения
 - ▲ - вход/выход из гаража
 - ▲ - въезд/выезд из гаража

Проектные решения ОС и ЗПП

- Проектируемые ОС (заключение №2262-17/МГЭ/10780-2/1 пер. № 77-1-1-3-2028-17)
- Проектируемый ЗПП (заключение №2242-17/МГЭ/10789-2/1 пер. № 77-1-1-3-2014-17)
- Подземная часть ОС
- Проектируемый газон участка ОС и ЗПП

ЛИНИИ ГРАДОСТРОИТЕЛЬНОГО РЕГУЛИРОВАНИЯ НАНЕСЕНЫ ПО СОСТОЯНИЮ НА 14.08.17
ПРОЕКТИРОВАНИЕ ВЫПОЛНИТЬ В УВЯЗКЕ С СУЩЕСТВУЮЩИМИ ОТМЕТКАМИ

Срок действия инженерно-топографического плана - 3 года с момента изготовления (п.1.4. Раздел II постановления Правительства Москвы от 18.05.2015 №294-ПП «Об утверждении порядка формирования одобрения (разрешения) на проведение земляных работ, установку временных ограждений, размещение временных объектов в городе (Москве)»

По вопросам несоответствия планового положения подземных коммуникаций обращаться по тел. (495) 614-54-39

В ГОЛУБЫХ ГРАНИЦАХ НА ПЕЧАТЬ ВЫВЕДЕН ЗАКАЗ N 3/5961-16, ВЫПОЛНЕННЫЙ ГБУ "МОСГОРГЕОТРЕСТ"

Данный проект выполнен на инженерно-топографическом плане ГБУ "Мосгоргеотрест" заказ №3/5961/16ТО-17 от 26.07.2017г., изменения в геоподсону не вносились.

Главный инженер проекта Смахтин А.

Без печати ГБУ "Мосгоргеотрест" надзорными организациями не допускается		ИНЖЕНЕРНО-ТОПОГРАФИЧЕСКИЙ ПЛАН	МОСКОВАРХИТЕКТУРА © ГБУ "Мосгоргеотрест"
Исполнитель:	Исполнитель:	Заказ № 3/5961/16ТО-17	от 26.07.2017
Проверил:	Проверил:	Заказчик: АО "ИНТЕКО"	
Исполнитель:	Исполнитель:	Наименование объекта:	
Исполнитель:	Исполнитель:	Адрес объекта:	
Исполнитель:	Исполнитель:	Номера листов: D-VI-01-16-A-VI-01-13	Лист 1
Исполнитель:	Исполнитель:	Дата выпуска заказа: 14.08.2017	Листов 13
Исполнитель:	Исполнитель:		Масштаб 1:500

Заказчик ООО "УКС "ИНТЕКО"		17/079-П-ПЗУ1	
Корпуса жилой застройки по адресу: г. Москва, пересечение улицы Минской с Киевским направлением МКАД в районе реки Раманки "Д" (включая в САО) на участках с кадастровыми номерами 77:07:0000000-4881 и 77:07:0000000-4882, 1-ая очередь строительства Этапы 2,3,4			
Изм.	Кол. упр.	Лист	№ док.
ГМП	Смахтин	1	1
ГМП	Чернышова	2	2
ГМП	Борисов	3	3
ГМП	Сосунин	4	4
Разраб.	Игольникова	02.18	
Схема планировочной организации земельного участка		Стадия	Лист
			2
Генеральный план М 1:500		ООО "Проект Спич"	

Условные обозначения линий градостроительного регулирования

- границы территорий научно-образовательной сети
- границы водных поверхностей
- границы линий регулирования застройки, технические зоны и окончательно неутвержденные границы водоохранных зон
- границы территорий промышленных зон
- границы территорий памятников истории и культуры
- границы территорий памятников истории и культуры
- границы прибрежных полос
- границы режимов градостроительной деятельности на территориях природного комплекса
- границы историко-культурных заповедных территорий
- границы памятников природы
- границы жестких зон санитарной охраны
- границы озелененных территорий
- границы береговых полос
- границы территорий природного комплекса
- границы полосы отвода железных дорог
- границы охраняемых зон памятников истории и культуры
- границы особо охраняемых природных территорий
- границы зон санитарной охраны
- границы коммунальных зон
- границы охраняемой зоны ансамбля Московского Кремля
- границы зон охраняемого ландшафта
- границы санитарно-защитных зон

Условные обозначения подземных инженерных коммуникаций

- водопровод (безнапор)
- артезиан
- газопровод
- кабель МОСЭНЕРГО
- кабель теплотрассы
- кабель МПС
- кабель радио
- воздухопровод
- кабель МОСЭЛЕКТРОТРАНС
- бронированный кабель связи
- блочная канализация МОСЭНЕРГО
- кабель заземления
- общий коллектор
- канализация (безнапор)
- канализация
- теплотрассы
- кабель ДС
- кабель связи УПО
- защитный кабель
- кабелопровод
- кабель МОСЭЛЕКТРОТРАНС
- бронированный кабель связи
- блочная канализация МОСЭНЕРГО
- кабель заземления
- общий коллектор
- проект

Согласовано
Владелец инж. №...
Подпись и дата
Имя, № подл.

Экспликация зданий и сооружений

Номер на плане	Наименование	Примечание
1	Многоквартирный жилой дом (Корпус №1)	Проектируемый 3 этап 1 очередь
2	Многоквартирный жилой дом (Корпус №2)	Проектируемый 2 этап 1 очередь
3	Многоквартирный жилой дом (Корпус №3)	Проектируемый 4 этап 1 очередь
Г-1	Гараж, 7 эт.	Проектируемый 2 этап 1 оч строительства
ТП №1	Трансформаторная подстанция, БРП	по отдельному договору (2 этап 1 оч строительства)
ТП №2	Трансформаторная подстанция	по отдельному договору (3 этап 1 оч строительства)
КПП1	Контрольно-пропускной пункт	2 этап 1 очередь
ОС	Очистные сооружения	проект 1 оч. 3 этап, включение №2242-17/МЭ/10789-2/1 пер. № 77-1-1-3-2028-17
ЗПП	Закрытый переходный пункт	проект 1 оч. 3 этап, включение №2242-17/МЭ/10789-2/1 пер. № 77-1-1-3-2028-17
КНС	Канализационная насосная станция	Проект ООО "СтройЭнергоСеть" 2 этап 1 очередь строительства

Условные обозначения

- граница участка по ГПЗУ № RU77-183000-021471 с кадастровым номером 77-07-0000000:4883
- границы участка по ГПЗУ № RU77-183000-021382 с кадастровым номером 77-07-0000000:4881
- граница 2 этап 1 очередь строительства
- граница 3 этап 1 очередь строительства
- граница 4 этап 1 очередь строительства
- граница участка под размещение КНС(входит в состав 2 этапа 1 очереди строительства том 2.2 цифра 17/079-П-ПЗУ2 ООО "СтройЭнергоСеть")
- проектируемые здания и сооружения 1 очереди строительства (ось линии - фасада)
- контур подземного гаража (ось линии-наружная грань)
- проектные горизонтали 1очередь 2этап
- проектные горизонтали 1очередь 3этап
- проектные горизонтали 1очередь 4этап
- проектные горизонтали 1очередь строительства (проект АО "ЦНИИЭП жилища")
- горизонтали 1очередь 1этап ОС и ЗПП (заключение №2262-17/МЭ/10789-2/1, пер. № 77-1-1-3-2028-17; заключение №2242-17/МЭ/10789-2/1, пер. № 77-1-1-3-2014-17)
- проектный уклон %
- расстояние, м
- переломная точка проектная отметка (красная) существующая отметка (черная)
- точка проектного рельефа с проектной отметкой
- проектируемая дождеприемная решетка
- проектируемый дождеприемный лоток
- проектируемые подпорные стены
- проектируемый пандус
- проектируемая лестница
- откос проектируемый
- временный откос (до ввода 2-ой очереди в эксплуатацию)

Данный проект выполнен на инженерно-топографическом плане ГБУ "Мосгоргеотрест" заказ №3/5961/16Т-О-17 от 26.07.2017г., изменения в геооснову не внесли.

Главный инженер проекта Смахтин А.

ЛИНИИ ГРАДОСТРОИТЕЛЬНОГО РЕГУЛИРОВАНИЯ НАНЕСЕНЫ ПО СОСТОЯНИЮ НА 14.08.17

ПРОЕКТИРОВАНИЕ ВЫПОЛНИТЬ В УВЯЗКЕ С СУЩЕСТВУЮЩИМИ ОТМЕТКАМИ

Срок действия инженерно-топографического плана – 3 года с момента изготовления (п.1.4. Раздел II постановления Правительства Москвы от 19.05.2015 №284-ПП «Об утверждении порядка оформления заказов (разрешений) на проведение земляных работ, установку временных ограждений, размещения временных объектов в городе Москве»)

По вопросам несоответствия планового положения подземных коммуникаций обращаться по тел. (495) 614-54-39

В ГОЛУБЫХ ГРАНИЦАХ НА ПЕЧАТЬ ВЫВЕДЕН ЗАКАЗ N 3/5961-16, ВЫПОЛНЕННЫЙ ГБУ "МОСГОРГЕОТРЕСТ"

Без печати ГБУ "Мосгоргеотрест" действительны Использование другими организациями не допускается		ИНЖЕНЕРНО-ТОПОГРАФИЧЕСКИЙ ПЛАН	МОСКОВАРХИТЕКТУРА О ГБУ "Мосгоргеотрест"
Имя, работ:	Воронина О. А.	Заказ № 3/5961/16Т-О-17	от 26.07.2017
Подпись, работ:	Самойлова Н. О.	Заказчик: АО "ИНТЕКО"	
Коррент, топогр:	Порусова С. В.	Наименование объекта:	
Коррент, подстан:	Рыжкова Л. А.	Адрес объекта:	
ЛГР (Релиз):	Танбаева М. Ю.	Номенклатура: Д-40/01-16, А-У/01-13	Лист 1 из 13 Масштаб 1:500
Дизайнер, арт.м:	Петрунина М. Д.	Дата выпуска заказа: 14.08.2017	

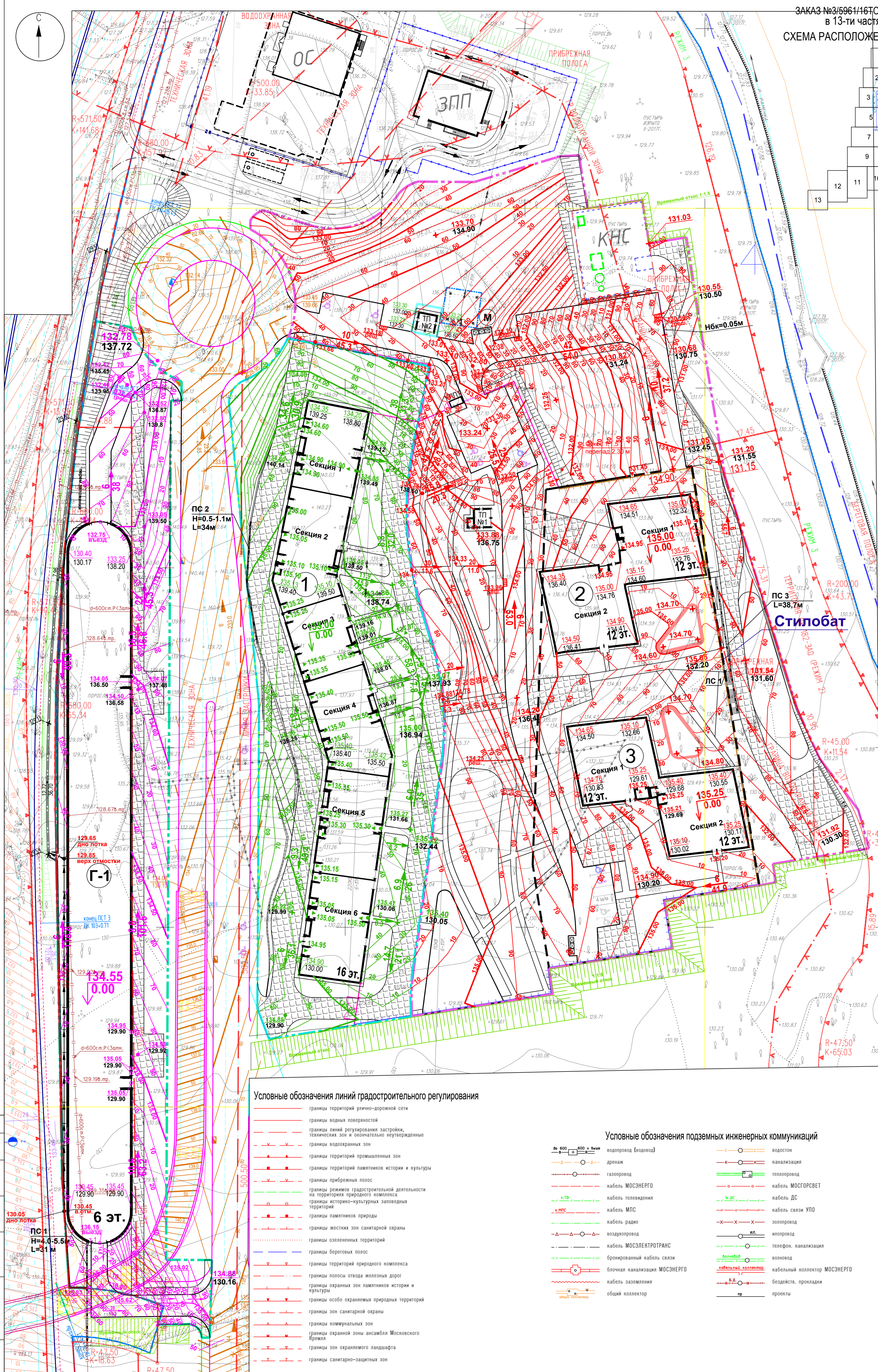
Заказчик ООО "УКС "ИНТЕКО"				17/079-П-ПЗУ1		
Корпуса жилой застройки по адресу: г. Москва, пересечение улицы Минской с Киевским направлением МКАД в районе реки Раменки - ТД «Большая» (ЗАО) на участках с кадастровыми номерами 77-07-0000000:4881 и 77-07-0000000:4883, 1-ая очередь строительства Этапы 2,3,4						
Изм.	Коп. уч.	Лист	№ док.	Подпись	Дата	
ГИП		Смактын				
ГАП		Чернышев				
ГИП ГП		Борисов				
Разраб.		Сосулин			02.18	
Схема планировочной организации земельного участка				Стадия	Лист	Листов
План организации рельефа М 1:500				П	3	
ООО "Проект СПИЧ"						

Условные обозначения линий градостроительного регулирования

- границы территорий улично-дорожной сети
- границы водных поверхностей
- границы линий регулирования застройки, технических зон и экологически неустойчивые территории
- границы водоохранных зон
- границы территорий промышленных зон
- границы территорий памятников истории и культуры
- границы прибрежных полос
- границы режимов градостроительной деятельности на территории природного комплекса
- границы историко-культурных заповедных территорий
- границы памятников природы
- границы жестких зон санитарной охраны
- границы озелененных территорий
- границы береговых полос
- границы территорий природного комплекса
- границы полосы отвода железных дорог
- границы охранных зон памятников истории и культуры
- границы особо охраняемых природных территорий
- границы зон санитарной охраны
- границы коммунальных зон
- границы охранных зон ансамбля Московского Кремля
- границы зон охраняемого ландшафта
- границы санитарно-защитных зон

Условные обозначения подземных инженерных коммуникаций

- водопровод (вазодов)
- дренаж
- газопровод
- кабель МОСЭНЕРГО
- кабель телевидения
- кабель МПС
- кабель радио
- воздухопровод
- кабель МОСЭЛЕКТРОТРАНС
- бронированный кабель связи
- блочная канализация МОСЭНЕРГО
- кабель заземления
- общий коллектор
- водосток
- канализация
- теплотрасс
- кабель МОСГОРСВЕТ
- кабель ДС
- кабель связи УПО
- запаровод
- илловод
- телефон, канализация
- волюновод
- кабельный коллектор МОСЭНЕРГО
- бездымная прокладка
- проекты



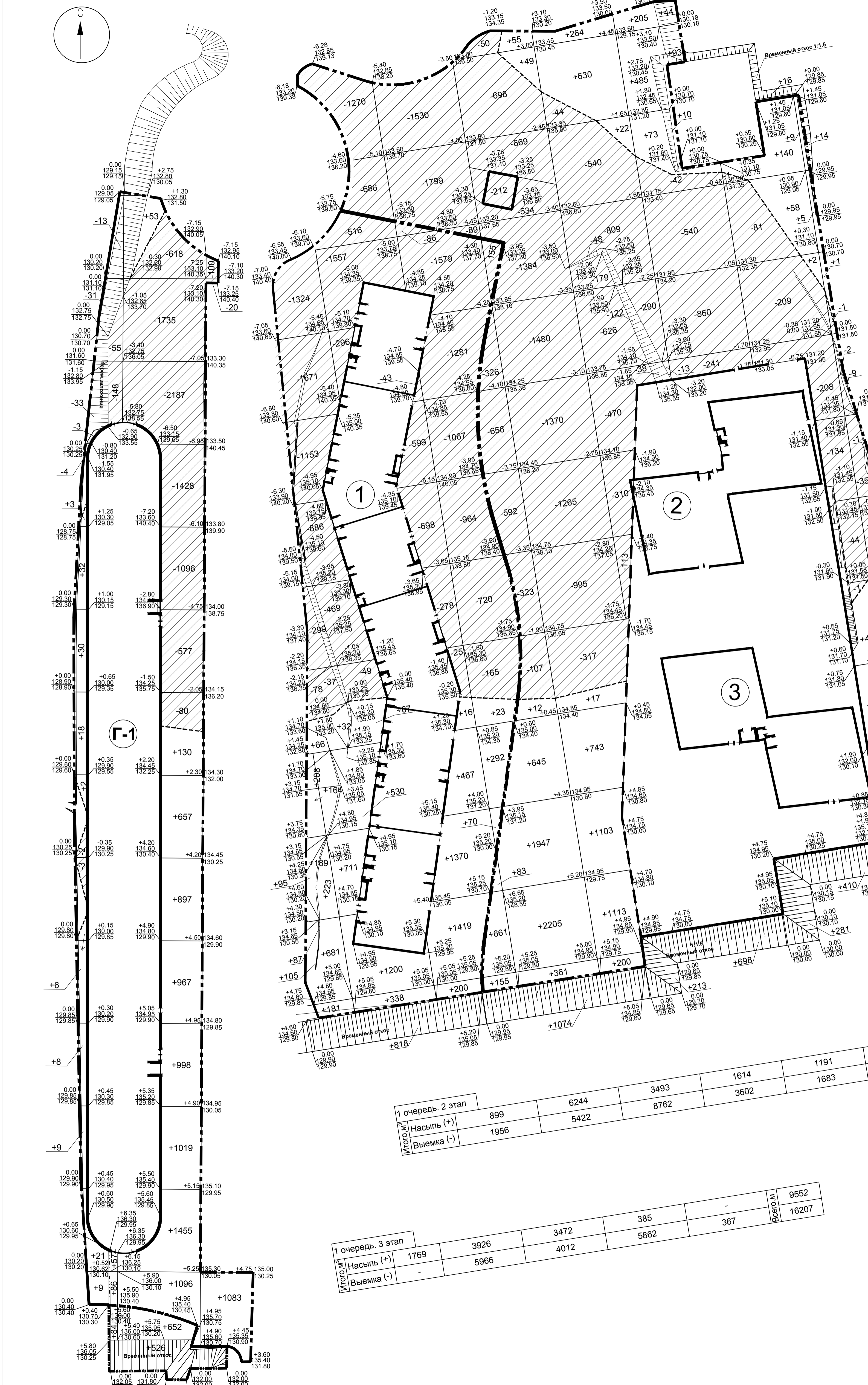
Согласовано
Взамен инв. №
Подп. и дата
Мив. № подл.

Баланс земляных масс

Наименование объемов работ и объемов грунта	Количество, м³		Количество, м³		Количество, м³		Количество, м³	
	Насыль(+)	Выемка(-)	Насыль(+)	Выемка(-)	Насыль(+)	Выемка(-)	Насыль(+)	Выемка(-)
1. Планировка территории всего, в т.ч.:	15821	22169	9552	16207	9898	8133	35271	46509
- откос	226	220	30	-	-	240	256	477
- снятие плодородного слоя на выемке	-	39	-	483	-	119	-	641
- устройство временного откоса	2817	-	818	-	526	-	4161	-
2. Замена плодородного слоя на участках насыпи	107	107	389	389	79	79	575	575
4. Избыточный грунт от устройства:								
- корыта под одежду дорог, площадок, тротуаров и отстоков	-	4689*	-	2785*	-	1427*	-	8901*
- фундаментов и подземных частей зданий и сооружений	-	40230**	-	19300**	-	10985**	-	70515**
- подземных инженерных коммуникаций	-	16153	-	1890	-	1421	-	19464
- корыта газона	-	1434	-	568	-	536	-	2538
5. Поправка грунта на уплотнение	1449	-	937	-	944	-	3330	-
ИТОГО:	17377	84782	10878	41139	10921	22581	39176	148502
6. Избыток грунта	67405	-	30261	-	9095	-	106761	-
7. Плодородный грунт всего								
а) плодородный грунт, используемый для озеленения территории	1434	-	568	-	536	-	2538	-
б) избыток плодородного грунта	-	-	304	-	-	-	-	-
в) недостаток плодородного грунта	-	-	-	-	338	-	-	1322
8. Итого перерабатываемого грунта	86216	86216	42011	42011	20552	23117	148475	151040

Примечание

- Подсчет земляных масс выполнен по сетке квадратов 20х20м.
- * - при подсчете картограммы за планировочную отметку приняты верх бортового камня проезда.
- В соответствии с "Технический отчет по результатам инженерно-экологических изысканий 1-я, 2-я, 3-я очередь строительства" на территории в количестве 21449 м³ присутствуют загрязненные грунты подлежащие вывозу и утилизации, которые учтены в проекте - Том 8.1.1-ООС 1.1 Часть 1. Книга 1. "Перечень мероприятий по охране окружающей среды для участка строительства 1 очереди" разработанных ООО "АСК КПО Жилтрансстрой".
- ** - Избыточные грунты от устройства фундаментов и подземных частей зданий и сооружений в количестве 70515 м³ приняты в соответствии с томами 4.1, 4.2, 4.3 - Конструктивные и объемно-планировочные решения, ЗАО "ИНРЕКО"



1 очередь, 2 этап	1 очередь, 3 этап	1 очередь, 4 этап	Всего, м³	
Насыль (+)	899	1769	365	8450
Выемка (-)	1956	5966	292	7721
Итого	6244	4012	1083	9898

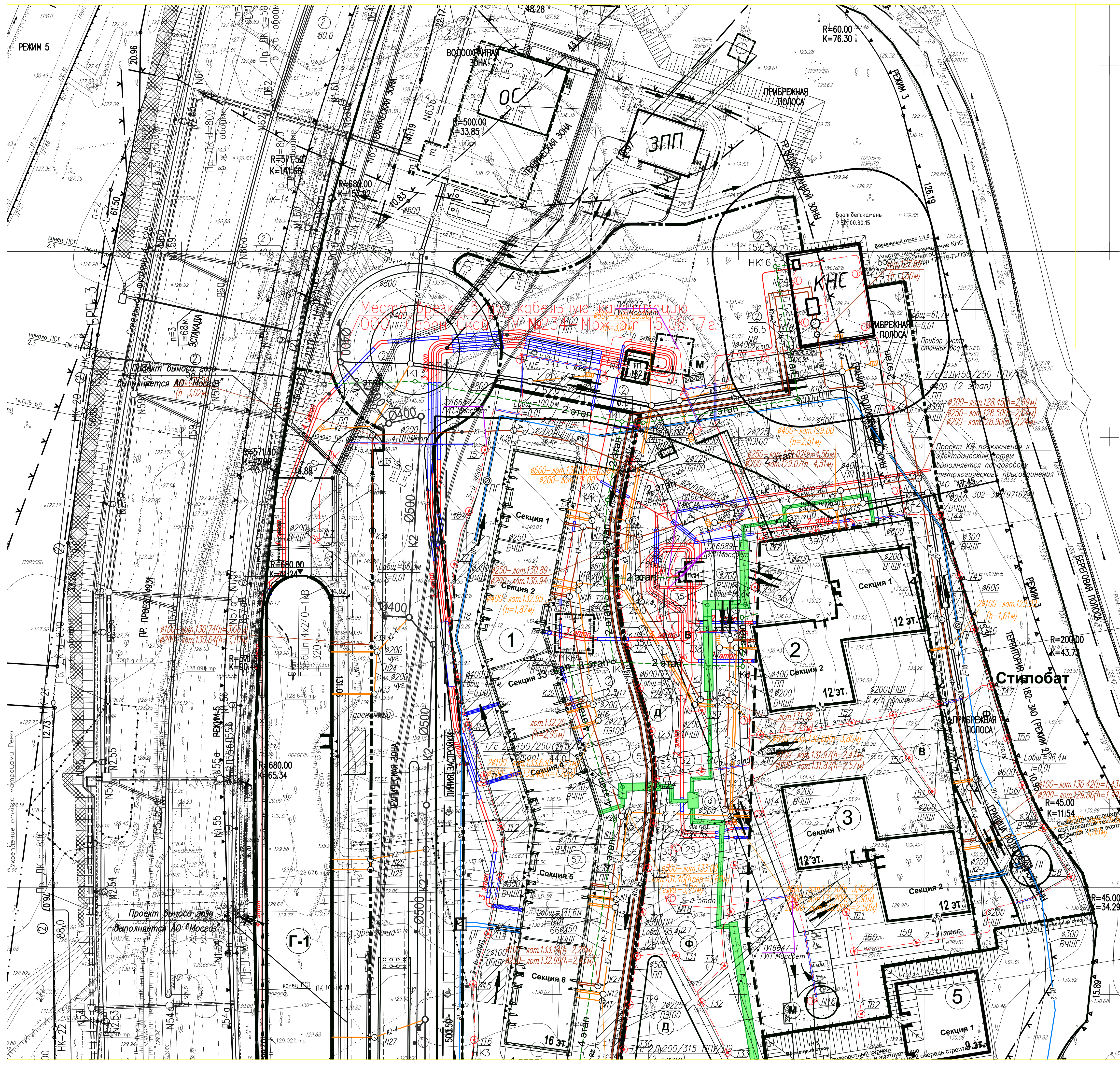
2 этап 1 очередь строительства	3 этап 1 очередь строительства	4 этап 1 очередь строительства	доп. благоустройства к 4 этапу 1 оч. строительства	Всего, м³
Насыль (+)	899	3926	372	385
Выемка (-)	1956	5422	4012	367
Итого	6244	8762	3602	16207

Условные обозначения

- граница 2 этап 1 очередь строительства
- граница 3 этап 1 очередь строительства
- граница 4 этап 1 очередь строительства
- граница доп. благоустройства к 4 этапу 1 оч. строительства
- контур подземного гаража (ось линии-наружная грань)
- ▨ - выемка
- линия нулевых работ
- +0.80 151.73 - проектная отметка земли
- 150.93 - существующая отметка земли
- рабочая отметка земли
- +897 - объем грунта
- ▨ - проектируемый откос

Заказчик ООО "УКС "ИНТЕКО"				17/079-П-ПЗУ1		
Корпуса жилой застройки по адресу: г. Москва, пересечение улицы Минской с Киевским направлением МЖД в пойме реки Раменки - ТД «Вольнская» (ЗАО) на участках с кадастровыми номерами 77:07:0000000:4881 и 77:07:0000000:4883, 1-я очередь строительства Этапы 2,3,4						
Изм.	Коп. уч.	Лист	№ док.	Подпись	Дата	Стадия
		ГИАП	Смахин			Лист
		ГИП	Чернышев			4
		Разраб.	Борисов			Листов
			Сосулин	02.18		П
Схема планировочной организации земельного участка						Листов
План земляных масс М1:500						ООО "Проект СПИЧ"

1 очередь, 4 этап	Всего, м³
Насыль (+)	365
Выемка (-)	292
Итого	8450



Условные обозначения линий градостроительного регулирования

—	границы территорий улично-дорожной сети	—	границы озелененных территорий
—	границы водных побережий	—	границы береговых полос
—	границы линий регулирования застройки, механических зон и окончательно неутвержденные	—	границы территорий природного комплекса
—	границы водоохраных зон	—	границы полосы отвода железных дорог
—	границы территорий промышленных зон	—	границы охранных зон памятников истории и культуры
—	границы территорий памятников истории, культуры, археологии	—	границы особо охраняемых природных территорий
—	границы зон санитарной охраны	—	границы зон санитарной охраны
—	границы режимов градостроительной деятельности на территориях природного комплекса	—	границы коммунальных зон
—	границы историко-культурных заповедных территорий	—	границы охранных зон ансамбля Московского Кремля
—	границы памятников природы	—	границы зон охраняемого ландшафта
—	границы жестких зон санитарной охраны	—	границы санитарно-защитных зон

Условные обозначения подземных инженерных коммуникаций

—	водопровод (водовод)	—	водосток
—	газопровод	—	канализация
—	кабель МОСЭНЕРГО	—	теплопровод
—	кабель телевидения	—	кабель МОСГОРСВЕТ
—	кабель МПС	—	кабель ДС
—	кабель радио	—	кабель связи УПО
—	воздухопровод	—	золотопровод
—	кабель МОСЭЛЕКТРОТРАНС	—	илопровод
—	бронированный кабель связи	—	теверон, канализация
—	кабель заземления	—	волновод
—	общий коллектор	—	кабельная коллектор МОСЭНЕРГО
		—	бездейств. прокладки
		—	проекта

НА 14.08.17
ПРОЕКТИРОВАНИЕ ВЫПОЛНИТЬ В УВЯЗКЕ С СУЩЕСТВУЮЩИМИ ОТМЕТКАМИ
 Срок действия инженерно-топографического плана – 3 года с момента изготовления (п.1.4. Раздел II постановления Правительства Москвы от 19.05.2015 №284-ПП «Об утверждении порядка оформления ордеров (разрешений) на проведение земляных работ, установку временных ограждений, размещение временных объектов в городе Москве»)
 По вопросам несоответствия планового положения подземных коммуникаций обращаться по тел. (495) 614-54-39
В ГОЛУБЫХ ГРАНИЦАХ НА ПЕЧАТЬ ВЫВЕДЕН ЗАКАЗ N 3/5961-16, ВЫПОЛНЕННЫЙ ГБУ "МОСГОРГЕОТРЕСТ"

Без печати ГБУ "Мосгоргеотрест" недействителен. Использование другим организациями не допускается.	ИНЖЕНЕРНО-ТОПОГРАФИЧЕСКИЙ ПЛАН	МОСКВАРХИТЕКТУРА © ГБУ "Мосгоргеотрест"
Камерал. Разработка Д. А.	Заказ № 3/5961/16ТО-17	от 26.07.2017
Подзем. разработка Н. О.	Заказчик: АО "ИНТЕКО"	
Коррект. Карташова С. В.	Наименование объекта:	
Коррект. Рязанова Л. А.	Адрес объекта:	Лист Листов Масштаб
ЛПР (Кр. лицензиар) М. Ю.	Номенклатура: ДУ401-03, Д-И/01-04, А-И/01-01	2 13 1:500
Дубликат Рязанова М. Д.	Дата выпуска 16/08/2017	

Без печати ГБУ "Мосгоргеотрест" недействителен. Использование другим организациями не допускается.	ИНЖЕНЕРНО-ТОПОГРАФИЧЕСКИЙ ПЛАН	МОСКВАРХИТЕКТУРА © ГБУ "Мосгоргеотрест"
Камерал. Разработка Д. А.	Заказ № 3/5961/16ТО-17	от 26.07.2017
Подзем. разработка Н. О.	Заказчик: АО "ИНТЕКО"	
Коррект. Карташова С. В.	Наименование объекта:	
Коррект. Рязанова Л. А.	Адрес объекта:	Лист Листов Масштаб
ЛПР (Кр. лицензиар) М. Ю.	Номенклатура: А-И/01-05	4 13 1:500
Дубликат Рязанова М. Д.	Дата выпуска 16/08/2017	

выполняется проект АО Моспроект-3

Условные обозначения:

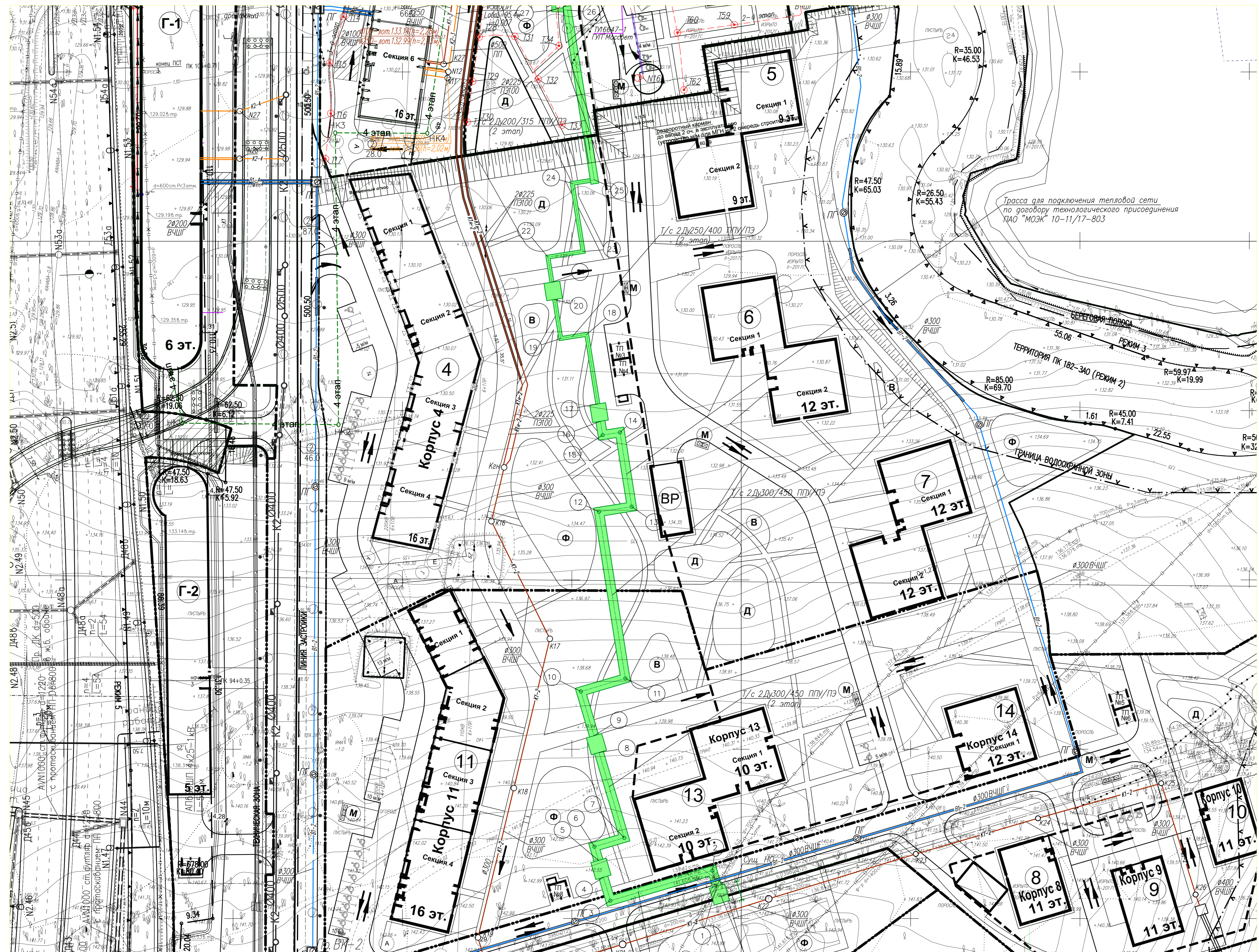
- В1** — Пр. водопровод (по договору технологического присоединения № 4970ДП-В от 08.11.17г с АО "Мосводоканал")
- К1** — Пр. канализация (по договору технологического присоединения № 4971 ДП-К от 28.12.17г с АО "Мосводоканал")
- К2** — Пр. водосток (по Техническим условиям ГУП "Мосводосток" №1749/16превд. от 22.11.16г.)
- Пр. эл.кабели (по договору технологического присоединения ПАО "МОЭСК" № ИА-17-302-397(971624))
- Пр. кабели освещения (по Техническим условиям ГУП "Моссвет" №16647-2 от 19.07.17г., №16647-1 от 19.07.17г., №16589-1 от 30.06.17г.)
- Пр. теплотель (по договору технологического присоединения ПАО "МОЭК" № 10-11/17-803)
- Пр. сети связи (по Техническим условиям ООО "Себен Скай" №234 Мож от 15.06.17г.)

Данный топографо-геодезический план смонтирован в электронном виде из фрагментов заказа №3/5961/16ТО-17 от 26.07.17. выданных ГУП "Мосгоргеотрест" и является их точной копией.

Главный инженер ОКП Белоусова О.И.

ООО "УКС "ИНТЕКО"		482И-17	
Корпус жилые застройки по адресу: в. Москва, пересечение улицы Мясоева с Косиновым			
направление №42 в долине реки Яуза – ДТ "Восточная" (МКО) на участке с застройкой			
по номерам 75.07.000004681 и 75.07.000004682 1-й этажа строящегося в составе			
3-го этажа строящегося "Корпус 1", 4-го этажа строящегося "Пятиэтажный корпус 1"			
Изм.	Колонт.	Лист	Нарк.
1	Тимохов	1	02.18
2	Губин	1	02.18
3	Коженико	1	02.18
4	Самойлов	1	02.18
5	Белоусова	1	02.18

Инженерные коммуникации		Лист	Листов
		1	1
Сводный план (1:500)		АО "Инжпроектсервис"	



Условные обозначения линий градостроительного регулирования

—	граница территории улично-дорожной сети	—	граница зеленых территорий
—	граница водных поверхностей	—	граница береговых полос
—	граница линий регулирования застройки, планировочных зон и озелененных территорий	—	граница территории природного комплекса
—	граница водоохранных зон	—	граница полосы отвода железных дорог
—	граница территорий промышленных зон	—	граница охранных зон памятников истории и культуры
—	граница территорий памятников, историко-культурных объектов, находящихся в особо охраняемых природных территориях	—	граница зон санитарной охраны
—	граница прибрежных полос	—	граница зон санитарной охраны
—	граница режимов градостроительной деятельности на территориях природного комплекса	—	граница коммунальных зон
—	граница историко-культурных заповедников	—	граница охранных зон ансамбля Московского Кремля
—	граница памятников природы	—	граница зон охраняемого ландшафта
—	граница жестких зон санитарной охраны	—	граница санитарно-защитных зон

Условные обозначения подземных инженерных коммуникаций

—	водопровод (водовод)	—	водосток
—	дренаж	—	канализация
—	газопровод	—	теплотрассовый трубопровод
—	кабель МОСЭНЕРГО	—	кабель МОСГОРСВЕТ
—	кабель телевидения	—	кабель ДС
—	кабель МПС	—	кабель связи УПО
—	кабель радио	—	кабель связи
—	воздушный трубопровод	—	кабель связи
—	кабель МОСЭЛЕКТРОТРАНС	—	кабель связи
—	бронированный кабель связи	—	кабель связи
—	блочная канализация МОСЭНЕРГО	—	кабель связи
—	кабель заземления	—	кабель связи
—	общий коллектор	—	кабель связи

Без печати ГБУ "Мосгоргеоинформ" не действителен Использование другими организациями не допускается	ИНЖЕНЕРНО-ТОПОГРАФИЧЕСКИЙ ПЛАН	МОСКОВСКАЯ АРХИТЕКТУРА © ГБУ "Мосгоргеоинформ"
Комарал, Рябенко В. А.	Заказ № 3/5961/16Т0-17	от 26.07.2017
Подзем. Работникова Н. О.	Заказчик: АО "ИНТЕКО"	
Коррект. Копылова С. В.	Наименование объекта:	
ЛПР (Кр. лист) Рябенко В. А.	Адрес объекта:	Лист Листов Масштаб
Дубликат Работникова Н. О.	Номенклатура: А-И/1-08, А-И/1-10	6 13 1:500
Дата выпуска: 14.06.2017		

Без печати ГБУ "Мосгоргеоинформ" не действителен Использование другими организациями не допускается	ИНЖЕНЕРНО-ТОПОГРАФИЧЕСКИЙ ПЛАН	МОСКОВСКАЯ АРХИТЕКТУРА © ГБУ "Мосгоргеоинформ"
Комарал, Рябенко В. А.	Заказ № 3/5961/16Т0-17	от 26.07.2017
Подзем. Работникова Н. О.	Заказчик: АО "ИНТЕКО"	
Коррект. Копылова С. В.	Наименование объекта:	
ЛПР (Кр. лист) Рябенко В. А.	Адрес объекта:	Лист Листов Масштаб
Дубликат Работникова Н. О.	Номенклатура: А-И/1-08, А-И/1-10	6 13 1:500
Дата выпуска: 14.06.2017		

- Условные обозначения:**
- В1 — Пр. водопровод (по договору технологического присоединения N 4970ДП-В от 08.11.17г. с АО "Мосводоканал")
 - К1 — Пр. канализация (по договору технологического присоединения N 4971 ДП-К от 28.12.17г. с АО "Мосводоканал")
 - К2 — Пр. водосток (по Техническим условиям ГИП "Мосводосток" N1749/16прев. от 22.11.16г.)
 - Пр. э.к.абели (по договору технологического присоединения N 4971 ДП-К от 28.12.17г. с АО "Мосводоканал")
 - Пр. кабели освещения (по Техническим условиям ГИП "Моссвет" N16647-2 от 19.07.17г., N16647-1 от 19.07.17г., N16589-1 от 30.06.17г.)
 - Пр. теплотрассы (по договору технологического присоединения ПАО "МОЭК" N 10-11/17-803)
 - Пр. сети связи (по Техническим условиям ООО "Северн Скай" N234 Мож от 15.06.17г.)

Данный топографо-геодезический план смонтирован в электронном виде из фрагментов заказа N3/5961/16Т0-17 от 26.07.17 выданных ГИП "Мосгоргеоинформ" и является их точной копией.

Главный инженер ОКП
Белоусова О.И.

ООО "УКС "ИНТЕКО"		482И-17	
Инженерные коммуникации			
Лист	Листов	Лист	Листов
1	1	1	1
Свободный план (1:500)		АО "Инжпроектсервис"	

